

# MEIN KLEINES KREATIV-SORTIMENT



Sägezahn-Board für die Tegowände zum Einhängen geeignet, aus Echtholz mit Metall kombiniert: in den Längen 100 oder 125 cm, auch ohne Sägezahn lieferbar



Beispiel für Kinder

H x B x T: 158 x 44,5 x 45 cm



Beispiel für TOPP

Thekendisplay „DIY macht glücklich“



Design-Änderungen vorbehalten.

Kompakte Präsentation, bietet Raum für 40 bis 50 Kreativ-Bücher. Mit Top-Schild „Kreative Handarbeiten“, „Kinder Kreativ“ oder „So bunt wie das Leben“.

Optimal auf kleinster Fläche professionell präsentiert, schnell aufgestellt und bestückt.

Unser Raumwunder: benötigt nur eine Grundfläche von 60 x 40 cm!



Haben Sie Interesse an unseren Präsentationssystemen? Bitte sprechen Sie Ihren TOPP-Vertreter darauf an.

# KREATIV-EVENTS AUS DEM FRECHVERLAG

## 2. HALBJAHR 2024

Verwandeln sie ihre Verkaufsfläche in einen Ort, der vor Kreativität sprüht – mit unseren Events zu den aktuellsten Kreativ-Trends!

Sie möchten ein Kreativ-Event buchen oder benötigen weitere Informationen? Ansprechpartnerin für Buchungen:

**Madeleine Dalferth**  
Messe- und Eventmanagerin  
Kontakt: [madeleine.dalferth@frechverlag.de](mailto:madeleine.dalferth@frechverlag.de)

### Ihre Vorteile:

- + für Ihren Umsatz
- + für mehr Kundenbindung
- + für mehr PR

### Kreativ Events - Konditionen

**Kreativ Event vor Ort: 335 €**  
(zzgl. Fahrtkosten 0,30 € ab > 100 Entfernung)

Inkl. Material für ca. 40 Teilnehmer  
Unsere Kreativ-Expert\*innen stehen für eine Dauer von 6 Std. zur Verfügung.

Auch andere Wunsch-Themen sind nach Absprache möglich! Sprechen Sie uns einfach an!

## MITMACHAKTION FÜR ERWACHSENE

**Booklove - Events**  
Schöne Lesezeichen zum Lieblingsbuch gestalten

**Empfehlung:** für Laufkundschaft oder Zeitslots festlegen  
**Platzbedarf:** Tisch für ca. 10 Teilnehmer



Passend zu allen Young Adult / New Adult Romanen!

Buchbar: Ab Sofort

**Booklove - Events**  
Painted Edges – Buchschnitt verzieren

**Empfehlung:** als Intensivkurs anbieten  
**2 Kurse á 2 – 2,5h Stunden**  
**Platzbedarf:** Tisch für 10 – 15 Teilnehmer



Buchbar: Ab Sofort

**Kreative Weihnachtszeit**  
Geschenke schön verpacken und verzieren

**Empfehlung:** für Laufkundschaft oder Zeitslots festlegen  
**Platzbedarf:** Tisch für ca. 10 Teilnehmer



Buchbar: Ab Sofort

**Kreative Weihnachtszeit**  
Wintersterne basteln

**Empfehlung:** für Laufkundschaft oder Zeitslots festlegen  
**Platzbedarf:** Tisch für ca. 10 Teilnehmer



Buchbar: Ab Sofort

## MITMACHVERANSTALTUNG FÜR KINDER UND JUNGE ERWACHSENE

**Freundschaftsarmbänder knüpfen**  
"Make the friendship bracelets"

**Empfehlung:** für Laufkundschaft oder Zeitslots festlegen  
**Platzbedarf:** Tisch für ca. 10 Teilnehmer



Buchbar: Ab Sofort

## Zauberhafte Wichtelwelt

Briefkasten für die Wichtelpost basteln, Briefe schreiben & sich gemeinsam über die Wichtelwelt austauschen

**Empfehlung:** für Laufkundschaft oder Zeitslots festlegen  
**Platzbedarf:** Tisch für ca. 10 Teilnehmer



Buchbar: Ab Sofort



## MITMACHVERANSTALTUNG FÜR KIDS

### Basteln für Kinder

Im EM Fußball-Fieber!

**Empfehlung:** für Laufkundschaft oder Zeitslots festlegen  
**Platzbedarf:** Tisch für ca. 10 Teilnehmer



Buchbar: Ab Sofort

### Basteln für Kinder

Für die Halloween-Party!

**Empfehlung:** für Laufkundschaft oder Zeitslots festlegen  
**Platzbedarf:** Tisch für ca. 10 Teilnehmer



Buchbar: Ab Sofort

### Basteln für Kinder

Weihnachten

**Empfehlung:** für Laufkundschaft oder Zeitslots festlegen  
**Platzbedarf:** Tisch für ca. 10 Teilnehmer



Buchbar: Ab Sofort

## Kreativ Events

Konditionen & Infos

**Konditionen:** pro Kreativ-Event 335 € (zzgl. Fahrtkosten 0,30 € ab >100 km Entfernung)

**Wie findet das Event statt:** Wählbar für Laufkundschaft, Kurse in Zeitslots oder als Intensivkurs buchbar (Zeiten nach Absprache)

**Wie lange geht das Event:** Unsere Kreativ-Expert\*innen stehen für eine Dauer von 6 Std. zur Verfügung

**Was wird vor Ort benötigt:** Tisch mit Stühlen für i.d.R. 10 Teilnehmer (auch Biertischgarnitur möglich)

**Was wird gestellt:** Material für ca. 40 Teilnehmer (Gesamtteilnehmermenge)

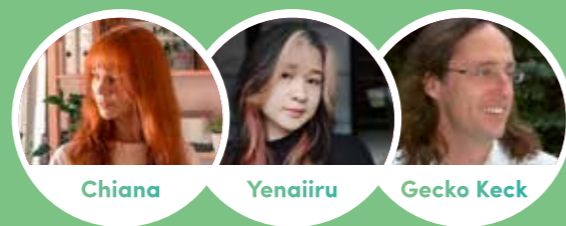
## MITMACHVERANSTALTUNG FÜR KINDER & ERWACHSENE

### Manga Zeichen Workshop

Mit unseren Manga Autoren Gecko Keck, Chiana oder Yenaiiru

Eventorte nach Absprach  
**Wohnorte:** Stuttgart, Hamburg und Hannover

**Empfehlung:** Zeitslots festlegen, oder als Intensivkurs anbieten  
**z.B. 2 Kurse á 2 - 2,5h Stunden ,**  
**Platzbedarf:** Tisch für bis zu 20 Teilnehmer



Chiana Yenaiiru Gecko Keck

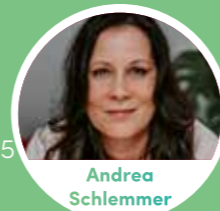
Buchbar: Ab Sofort

## MITMACHAKTION FÜR ERWACHSENE

### Watercolor your mind

Workshop mit Autorin Andrea Schlemmer

**Empfehlung:** Zeitslots festlegen, oder als Intensivkurs anbieten  
**2 Kurse á 2 - 2,5h Stunden,**  
**Platzbedarf:** Tisch für 10 - 15 Teilnehmer



Andrea Schlemmer

Buchbar: Ab Sofort

## „Der kleine Strickladen in den Highlands“

Signierstunde/Lesung mit Bestseller-Autorin Susanne Oswald

**Autoren-Event vor Ort: ca. 500 €**  
 (nach Absprache)

Eventorte nach Absprache  
**Wohnort:** Nähe Kiel  
 (zzgl. Fahrtkosten 0,30 € ab >100 km Entfernung)



Susanne Oswald

**Unsere Autorin steht Ihnen für eine Dauer von max. 4 Std. zur Verfügung.**  
 (nach Absprache)

Buchbar: Ab Sofort

## SPIELE-TASTINGS AUS DEM FRECHVERLAG

### 2. HALBJAHR 2024

### SPIELE AUSPROBIEREN ZEIGEN & SPASS HABEN!

Sie möchten ein Spiele-Tasting buchen oder benötigen weitere Informationen?  
 Ansprechpartnerin für Buchungen:

**Madeleine Dalferth**  
 Messe- und Eventmanagerin  
 Kontakt: [madeleine.dalferth@frechverlag.de](mailto:madeleine.dalferth@frechverlag.de)

**Konditionen:** Spiele-Tasting vor Ort: 249 € (zzgl. Fahrtkosten 0,30 € ab >100 km Entfernung)

Unsere Spiele-Expert\*innen stehen für eine Dauer von max. 6 Std. zur Verfügung

**Empfehlung:** für Laufkundschaft  
**Platzbedarf:** ein oder mehrere Tische für min. 4 Spieler

### Spiele-Tastings

für Groß und Klein

Mit unsere Familien- oder Party-spielen

### FAMILIENSPIELE

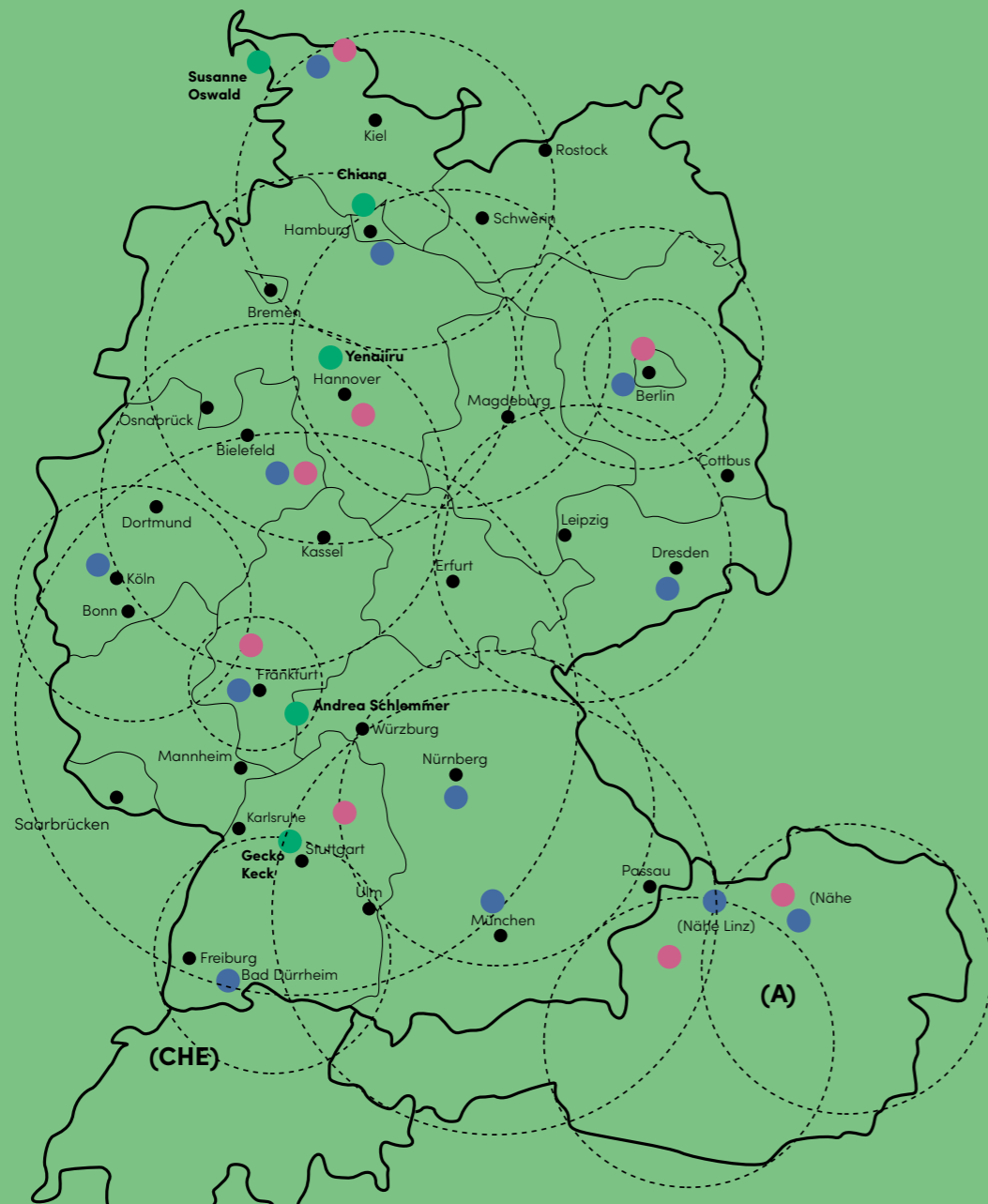
Unsere Neuheiten

### PARTYSPIELE

Unsere Neuheiten



Reisegebiet Kreativ-Expert\*innen



Kreativexpert*innen	Ort	Spiele-Expert*innen	Ort	Autoren 1. Hbj. 2023	Ort
Kreativexpertin 1	Köln	Spielexperte 1	Detmold	Gecko Geck	Stuttgart
Kreativexpertin 2	Detmold	Spielexperte 2	Schafflund	Chiana	Hamburg
Kreativexpertin 3	Schafflund	Spielexperte 3	Laakirchen	Susanne Oswald	Nordstrand
Kreativexpertin 4	Laakirchen	Spielexperte 4	Stockerau	Yenaiiru	Hannover
Kreativexpertin 5	Roth	Spielexperte 5	Hannover	Andrea Schlemmer	Aschaffenburg
Kreativexpertin 6	Amelinghausen	Spielexperte 6	Braunsbach		
Kreativexpertin 7	Annaberg-Buchholz	Spielexperte 7	Bad Homburg		
Kreativexpertin 8	Frankfurt	Spielexperte 8	Berlin		
Kreativexpertin 9	Bad Dürkheim				
Kreativexpertin 10	Stockerau				
Kreativexpertin 11	Berlin				
Kreativexpertin 11	Freising				

## BESTELLUNGEN, LIEFERBARKEIT, PREISAUSKÜNFTEN, LIEFERUNGEN

### DEUTSCHLAND

**Verlagsauslieferung**  
**Zeitfracht Medien GmbH**  
 Industriestraße 23  
 D-70565 Stuttgart  
 Tel.: 0711 / 7860 2254  
<https://service.zeitfracht.de>

### ÖSTERREICH

**Mohr Morawa Buchvertrieb GmbH**  
 Sulzengasse 2  
 A- 1230 Wien  
 Tel. 0043/1/680-14-0  
 Fax 0043/1/688-71-30 oder 689-68-00  
[bestellung@mohrmorawa.at](mailto:bestellung@mohrmorawa.at)  
[www.mohrmorawa.at](http://www.mohrmorawa.at)

### SCHWEIZ

**Buchzentrum AG**  
 Industriestr. Ost 10, CH-4614 Hägendorf  
 Tel. 0041/62/209 25 25  
 Fax 0041/62/209 26 27

### Marein AG

Bahnhofstraße 134, Postfach  
 CH-8957 Spreitenbach  
 Tel. 0041/56/418 10 40

### Boettcher AG

Ebikonstraße 75, CH – 6043 Adligenswil  
 Tel. 0041/41/375 00 00  
 Fax 0041/41/375 00 05  
[www.boettcher.ch](http://www.boettcher.ch)

## IHRE ANSPRECHPARTNER IM VERLAG

### Für Fragen zu Bestellungen, Lieferungen oder Preisen:

(Verlagsauslieferung Zeitfracht Medien GmbH)  
 Tel. 0711/78 99 2043  
 Fax 0711/78 99 1010



### Verkaufsleitung Buchhandel:

**Andrea Lorch**  
 Tel. 0711/830 86 49  
[andrea.lorch@frechverlag.de](mailto:andrea.lorch@frechverlag.de)



### Verkaufsleitung Fachhandel, Großfläche, DIY, PBS, Geschenke, Hobby, Basteln, Handarbeiten:

**Norman Andres**  
 Tel. 0711/830 86 384  
[norman.andres@frechverlag.de](mailto:norman.andres@frechverlag.de)



### Verkaufsleitung E-Commerce, Versandhandel, Spielwaren, Kindergarten, Schule:

**Stefanie Decker**  
 Tel. 0711/830 86 63  
[stefanie.decker@frechverlag.de](mailto:stefanie.decker@frechverlag.de)



### Vertriebsleitung:

**Bernd Herzog**  
 Tel. 0711/830 86 54  
[bernd.herzog@frechverlag.de](mailto:bernd.herzog@frechverlag.de)



### Kunden- und Auslieferungsservice:

**Hartmut Venter**  
 Tel. 0711/830 86 94  
[hartmut.venter@frechverlag.de](mailto:hartmut.venter@frechverlag.de)



### Datenmanagement:

**Laura Haase**  
 Tel. 0711/83086 118  
[laura.haase@frechverlag.de](mailto:laura.haase@frechverlag.de)

### Für inhaltliche Fragen, Konditionen oder Sonstiges:

Tel. 0711/830 86 0  
 Fax 0711/830 86 86  
[kundenservice@frechverlag.de](mailto:kundenservice@frechverlag.de)



### Kundenmanagerin Buchhandel:

**Franziska Upheber**  
 Tel. 0711/830 86 53  
[franziska.upheber@frechverlag.de](mailto:franziska.upheber@frechverlag.de)



### Kundenmanagerin Fachhandel, Großfläche & Export, DIY, PBS, Geschenke, Hobby, Basteln, Handarbeiten, Spielwaren:

**Stefanie Havemann**  
 Tel. 0711/830 86 46  
[stefanie.havemann@frechverlag.de](mailto:stefanie.havemann@frechverlag.de)



### Kundenmanager E-Commerce, Versandhandel, Kindergarten, Schule:

**Thomas Czysch**  
 Tel. 0711/830 86 322  
[thomas.czysch@frechverlag.de](mailto:thomas.czysch@frechverlag.de)



### Kundenmanagerin Export:

**Sabine Fink-Ulinski**  
 Tel. 0711/830 86 340  
[sabine.fink-ulinski@frechverlag.de](mailto:sabine.fink-ulinski@frechverlag.de)



### Messen/Events:

**Madeleine Dalferth**  
 Tel. 0711/830 86 306  
[madeleine.dalferth@frechverlag.de](mailto:madeleine.dalferth@frechverlag.de)

### Industrie- und Sonderkunden:

**Bernd Herzog**  
 Tel. 0711/830 86 54  
[bernd.herzog@frechverlag.de](mailto:bernd.herzog@frechverlag.de)

## UNSERE VERTRETUNGEN IM BUCHHANDEL



### BAYERN

#### Dolles Vertriebsteam

Michael Dolles, Elke Hermann,  
Katja Neugirg, Petra Uffinger, Katharina Dolles  
An der Schloßmauer 21  
93161 Sinzing  
bestellung@dolles-vertriebsteam.de



#### Michael Dolles

Tel. 0941/586 13 53  
Fax. 0941/586 13 55  
michael.dolles@dolles-vertriebsteam.de



#### Katja Neugirg (Büro)

Tel. 0941/586 13 53  
Fax. 0941/586 13 55  
katja.neugirg@dolles-vertriebsteam.de



#### Petra Uffinger

Tel. 0941/586 13 53  
Fax 0941/586 13 55  
petra.uffinger@dolles-vertriebsteam.de



#### Katharina Dolles

Tel. 09407 / 7249455  
Fax 09404 / 961047  
katharina.dolles@dolles-vertriebsteam.de



#### Elke Hermann

Tel. 08379/728 628  
Fax. 08379/728 743  
elke.hermann@dolles-vertriebsteam.de



### BADEN-WÜRTTEMBERG

#### GRENNERS VERLAGSVERTRETUNGEN

#### Sabine Grenner und Cornelius van Vugt

Riedweidenstr. 2  
79331 Teningen  
Tel. 07641/95 86 11  
Fax 07641/95 86 22  
service@grennersverlagsvertretungen.de



### NORDRHEIN-WESTFALEN

#### Guido Marquard

Meersburger Str. 26  
50935 Köln  
Tel. 0221/424 82 20  
Fax 0221/420 63 88  
guido-marquard@t-online.de



#### Verlagsvertretung David Leifels

Moltkestrasse 10  
58089 Hagen  
Tel. 02331 / 330496  
Fax 02331 / 336559  
buch-leifels@t-online.de



### HESSEN, RHEINLAND-PFALZ, SAARLAND, LUXEMBURG

#### Thomas Bredereck Verlagsvertretungen

Altlußheimer Str. 36  
68809 Neulußheim  
Tel. 06205/204431  
Fax 06205/204432  
info@verlagsvertretung-bredereck.de



### SCHLESWIG-HOLSTEIN, HAMBURG, BREMEN, NIEDERSACHSEN

#### B.O.N. Verlagsvertretung Rainer Röll

Postfach 50 18 20  
22718 Hamburg  
Tel. 040/439 15 08  
Fax 040/439 45 15  
roell-hamburg@t-online.de



### SACHSEN, SACHSEN-ANHALT, THÜRINGEN

#### Lutz Necke

Suhler Str. 10  
98574 Schmalkalden  
Tel. 03683/40 56 01  
Fax 03683/40 56 02  
lutz.necke@frechverlag.de



### MECKLENBURG-VORPOMMERN, BRANDENBURG, BERLIN

#### Matthias Schröder

verlagsvertretung.m.schroeder@t-online.de  
Sonnenburg 2  
16259 Bad Freienwalde  
Tel.: 030/44 30 86 58  
Fax: 030/44 30 86 59  
buchbuero-berlin@hotmail.com



### ÖSTERREICH/SÜDTIROL

#### Michael Höller, Mario Seiler und Patricia Itzroither

Hauptstraße 111  
A-8141 Premstätten  
Tel. 0043/3136/20 00 6  
Fax 0043/3136/20 00 610  
verlagsvertretung@hoeller.at  
Für Sie am Service-Telefon:  
Natascha Höller



### SCHWEIZ

#### Joe A. Fuchs

Verenastr. 8, CH-8832 Wollerau  
Mobil 0041 (0) 794 20 34 03  
Tel. 0041 (0) 447 84 79 82  
Fax 0041 (0) 447 84 53 67  
joe.fuchs@mythen.ch

## UNSERE VERTRETUNGEN IM FACHHANDEL



### BAYERN

Claudia Schneider  
Handelsvertretung  
Tel. 0731/980 94 167  
Mobil 0171/892 98 31  
Fax 0731/980 94 169  
HV-Claudia.Schneider@web.de



### BADEN-WÜRTTEMBERG

Thomas Hinze  
Handelsvertretungen  
Kaiserslauterner Str. 64  
74078 Heilbronn  
Tel. 07131/46 868  
Fax 07131/91 08 09  
hinze-heilbronn@t-online.de



### HESSEN, RHEINLAND-PFALZ, SAARLAND, LUXEMBURG

#### Handelsagentur Kretschmer Christian Kretschmer

Kettelerstraße 69  
63500 Seligenstadt  
Tel. 06182/946 71 24  
Fax 06182/946 71 25  
Mobil 0172/851 89 87  
handelsagentur-kretschmer@arcor.de



### HESSEN

In den PLZ-Bereichen 34000, 35000, 36000  
(ohne 36400 – 36469), 37200 – 37249,  
37250 – 37299, 63400 – 63549, 63500 –  
63599, 63600 – 63639, 63540 – 63699)

#### Tino Hartung

Neumarktstr. 8  
98639 Metzels  
Tel. 03693/50 78 55  
Mobil 0173/350 80 56  
Fax 03693/50 78 62  
fino.hartung@t-online.de



### NORDRHEIN-WESTFALEN

#### F. Lausé & Söhne OHG Kai Lausé

Gräfrather Str. 5  
40625 Düsseldorf  
Tel. 0211/24 00 30  
Mobil 0172/213 37 00  
Fax 0211/240 03 10  
kai@f-lause.de



### SCHLESWIG-HOLSTEIN, HAMBURG, BREMEN, NIEDERSACHSEN

#### Bert Stoklossa Handelsvertretungen CDH

Missionsweg 18  
21220 Seevetal  
Tel. 04185/79 20 22  
Fax 04185/79 20 23  
bert@stoklossa-iv.de



### SACHSEN, SACHSEN-ANHALT (SÜD), THÜRINGEN, BRANDENBURG SÜDL. A2/A12:

#### Lutz Necke

Suhler Str. 10  
98574 Schmalkalden  
Tel. 03683/40 56 01  
Fax 03683/40 56 02  
lutz.necke@frechverlag.de



### MECKLENBURG-VORPOMMERN, BRANDENBURG NÖRDL. A2/A12, BERLIN, SACHSEN-ANHALT (NORD):

#### Handelsagentur Ralf Mennicke

Schlangenbader Str. 29c  
14197 Berlin  
Tel.: 030/824 26 37  
Mobil: 0171/147 30 37  
Fax: 030/897 24 935  
ralf.mennicke@gmx.de



### ÖSTERREICH/SÜDTIROL

#### Handelsagentur Spindler

Friedlgasse 19/1  
A-1190 Wien  
Tel. 0043/664/132 91 49  
Fax 0043/1/803 75 69  
spindler@handelsagentur-spindler.at

### SCHWEIZ

#### Bastelfachhandel: Marein AG

Bahnhofstr. 134  
CH-8957 Spreitenbach  
Tel. 0041/56/418 10 40

#### Handarbeitsfachhandel, Kurzwaren- und Stofffachhandel:

Boettcher AG  
Ebikonstrasse 75  
CH – 6043 Adligenswil  
Tel. 0041/41/375 00 00  
Fax 0041/41/375 00 05  
www.boettcher.ch

## ALLGEMEINE GESCHÄFTSBEDINGUNGEN

Bitte beachten Sie unsere allgemeinen Geschäftsbedingungen, die Sie immer aktualisiert hier finden:  
<http://frech.de/agb>

