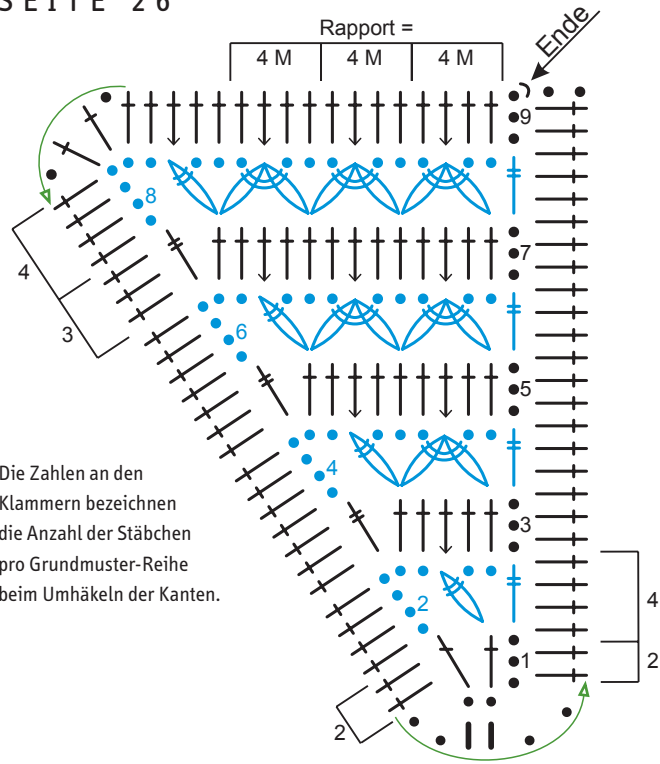


**Aufblühen**  
 SEITE 26

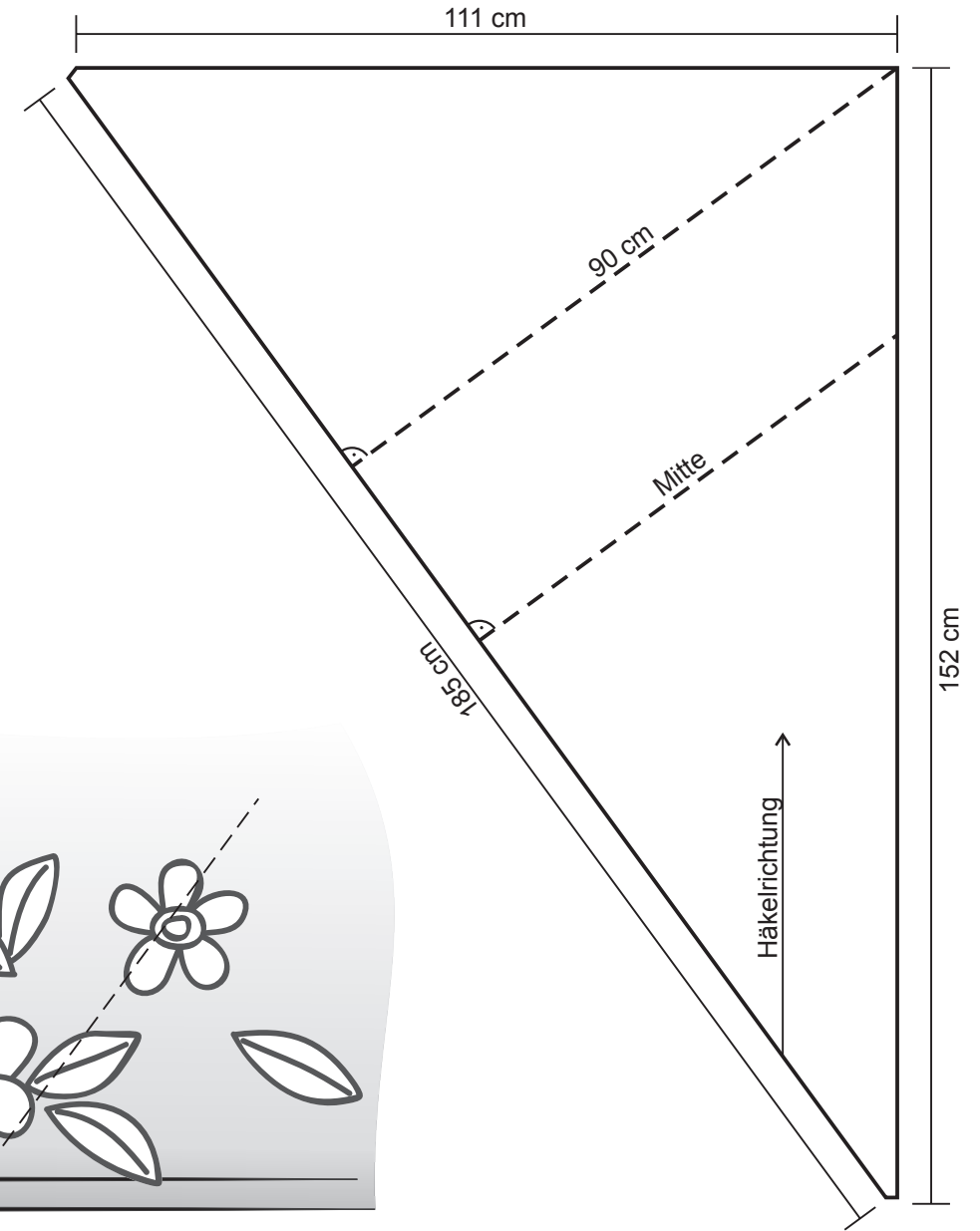


- = 1 Luftmasche (Lm)
- ⤴ = 1 Kettmasche (Km)
- ▮ = 1 feste Masche (fM)
- ↑ = 1 Stäbchen (Stb)
- ↑↑ = 1 Stäbchen in die Doppelstäbchen-Gruppe: an der Stelle einstecken, wo die Schlingen der zusammen abgemaschten Doppelstäbchen und der Arbeitsschlinge zusammenlaufen, d. h. vor der Gruppe
- ⚡ = 1 Doppelstäbchen (DStb)
- ⚡⚡ = 2 zusammen abgemaschte Doppelstäbchen in 1 Einstichstelle
- ⚡⚡⚡⚡ = 4 zusammen abgemaschte Doppelstäbchen, dabei 2x je 2 Doppelstäbchen in 1 Einstichstelle arbeiten
- = Häkelrichtung

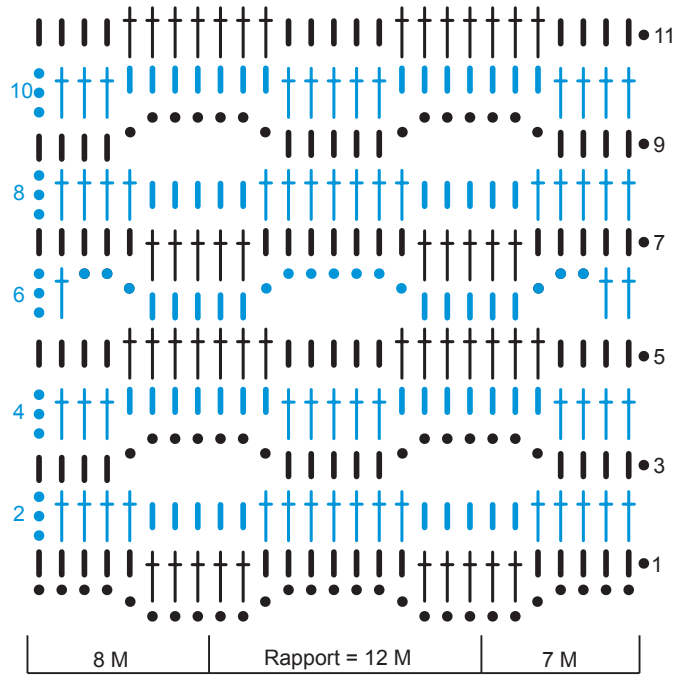
**Schemazeichnung 2**



**Schemazeichnung 1**

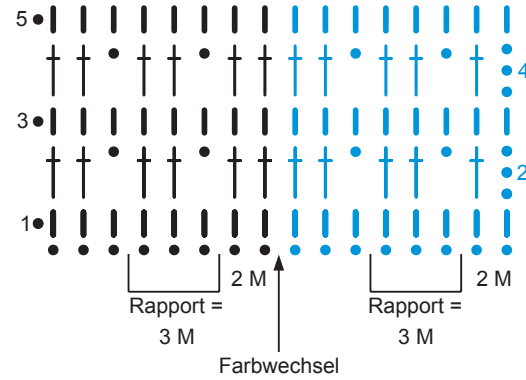


**Inspiration**  
 SEITE 30



- = 1 Luftmasche (Lm)
- ▮ = 1 feste Masche (fM)
- † = 1 Stäbchen (Stb)

**Geborgenheit**  
 SEITE 20



- = 1 Luftmasche (Lm)
- ▮ = 1 feste Masche (fM)
- † = 1 Stäbchen (Stb)

- 1 = Natur
- 2 = Hellgrau meliert
- 3 = Mittelgrau meliert
- 4 = Anthrazit meliert

Die Zahlen an den Rändern der Zeichnung bezeichnen die Anzahl der Maschen in der Breite bzw. der Reihen in der Höhe.

